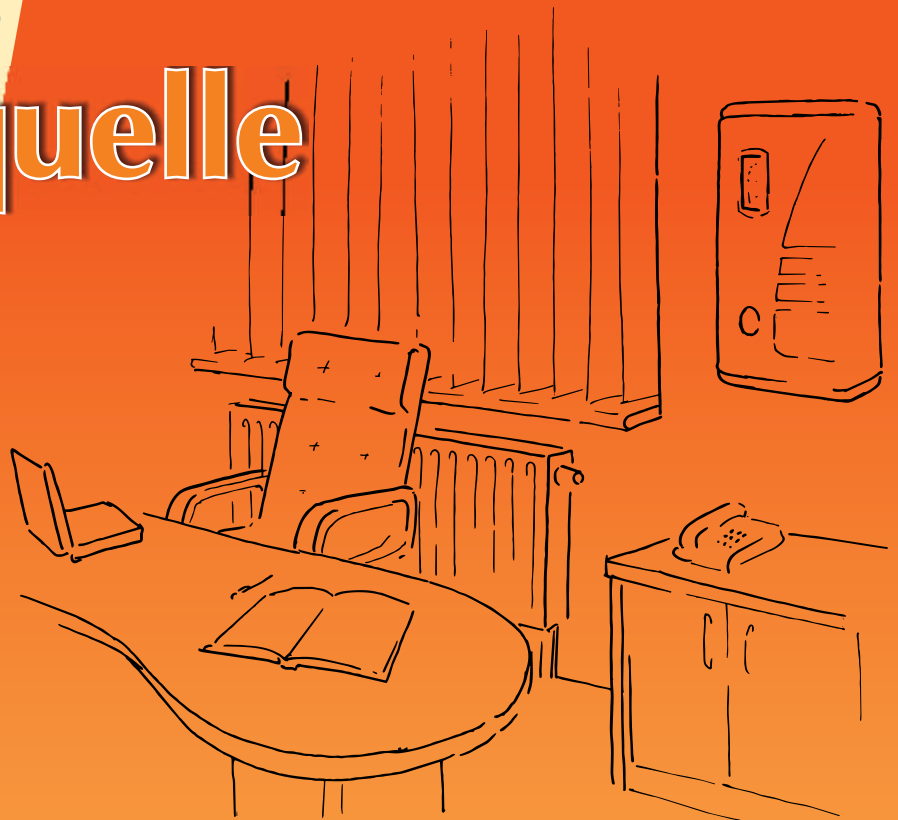


EKCO Heizkessel

elektrische Wärmequelle



MODERNE TECHNOLOGIE

- Mikroprozessor-Steuerung
- Elektronische Steuerleiste mit Mikroprozessor ausgestattet
- Bauteile von höchster Qualität

KOMFORT

- Einfache und problemlose Bedienung
- Vollautomatik

ÖKOLOGIE

- Keine Abgase
- Lautlose Arbeit

SPARSAMKEIT

- Niedrige Investitionskosten
- Minimale Bedienungs- und Wartungskosten
- Wirkungsgrad 99,4%
- Automatische Leistungswahl

SICHERHEIT

- Wasserdurchflusskontrollsystem
- Sicherheitsventil
- Temperaturbegrenzer
- Automatisches Entlüftungsventil

SOLARANLAGETAUGLICH!

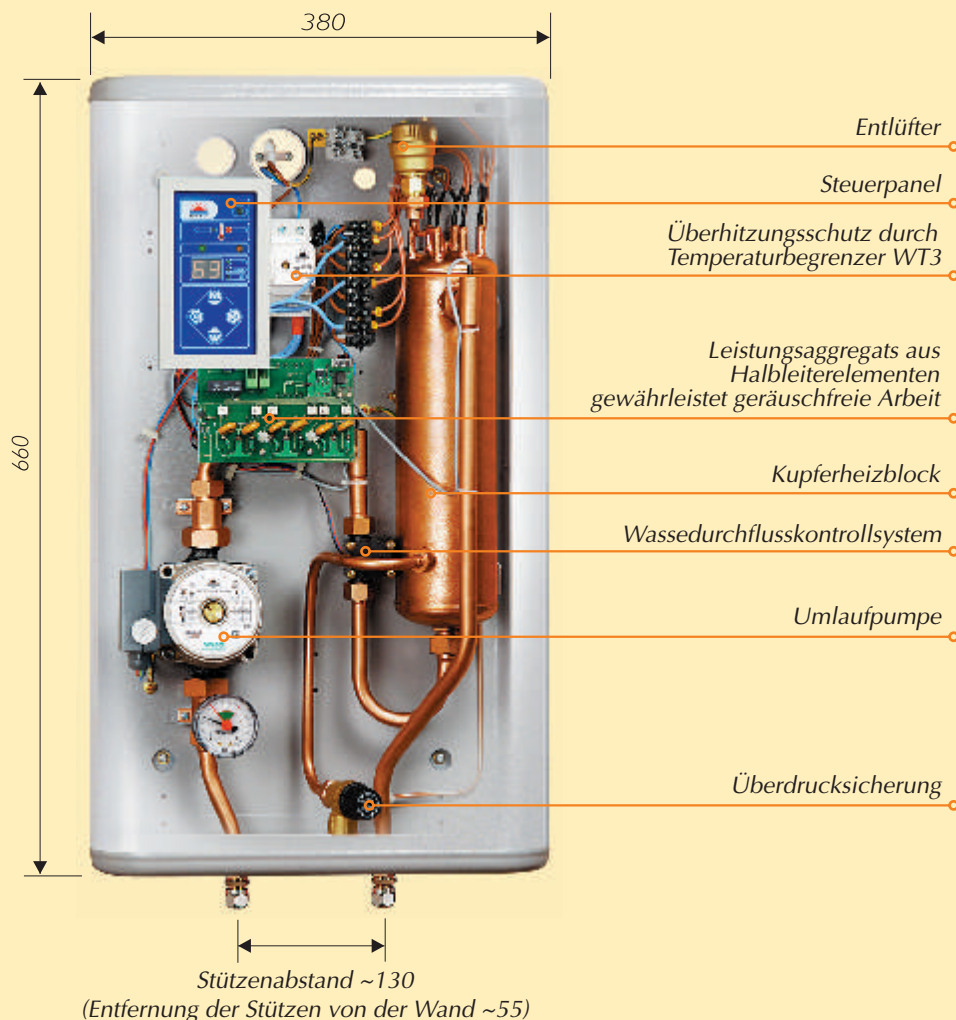
Die moderne Technologie und das elektronische Steuerungssystem garantieren automatische, sichere und einwandfreie Arbeit des Kessels.

Der elektrische Heizkessel KOSPEL EKCO ist für die Zentralheizung bestimmt. Er sichert maximalen Komfort und genaue Temperatureinstellmöglichkeit in allen Räumen.

Elektronische Steuerschaltungen gewährleisten eine bedienungsfreie und ökonomische Funktion des Gerätes.

Für den elektrischen Heizkessel benötigen Sie keinen Schornstein und keine Kellerräume. Dank der niedrigen Anschaffungskosten findet der Heizkessel insbesondere Anwendung dort, wo es keinen Gasanschluss gibt oder das Gasnetz erst aufgebaut wird.

Auch in Ferienhäusern ist der Heizkessel die einfachste und kostengünstigste Lösung. Außerdem eignet er sich vollkommen für die Beheizung von Objekten, in denen es keine oder nur begrenzte Möglichkeiten für einen Schornsteinbau gibt, z.B. in Steinhäusern und Gebäuden von historischem Wert. Darüber hinaus ist er eine ideale Lösung für Tankstellen, wo aus Sicherheitsgründen nur feuerlose Geräte angewendet werden dürfen.



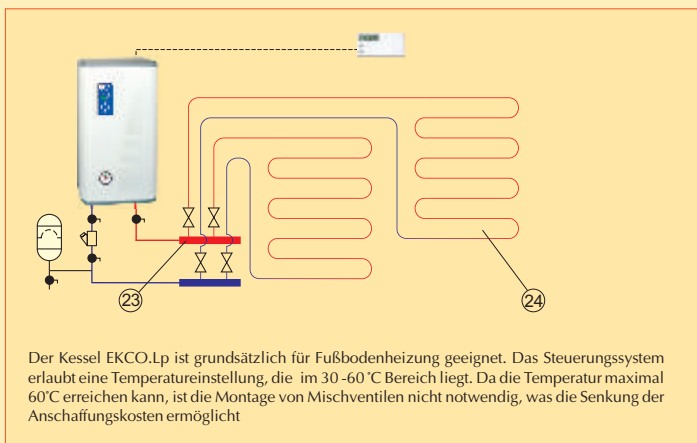
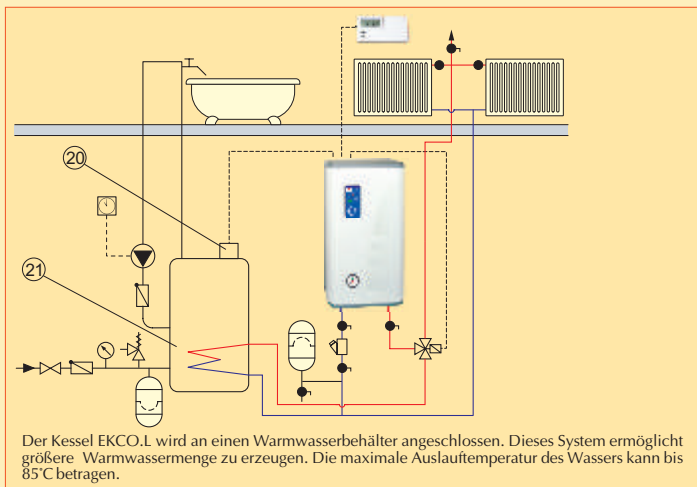
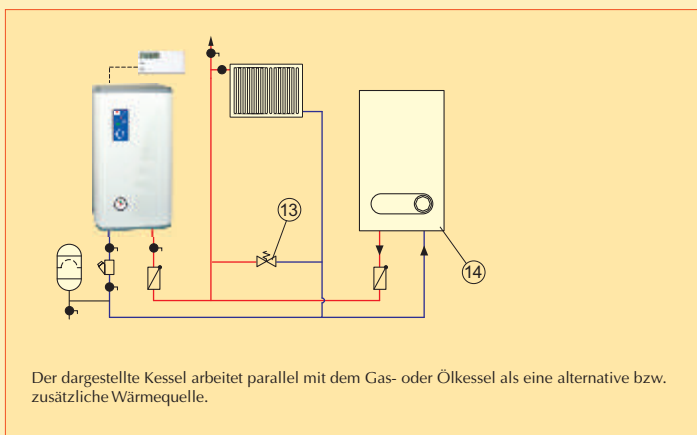
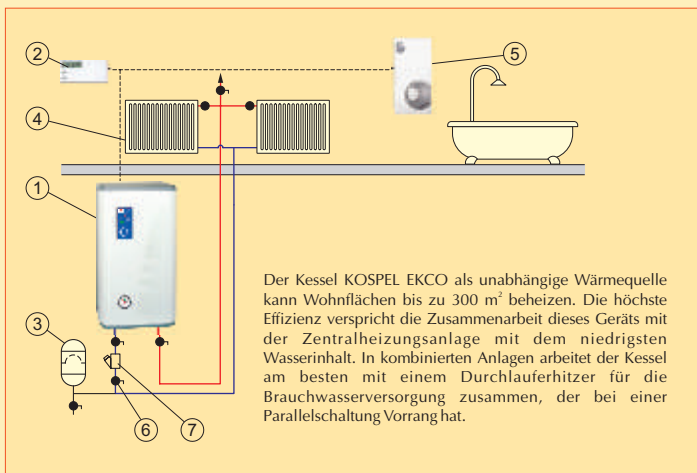
EKCO.L

Die Kessel EKCO werden in verschiedenen Ausführungen angeboten. Das ermöglicht die Wahl des Gerätes nach den individuellen Bedürfnissen unserer Kunden. Alle Modelle sind mit einer Wasseranlage mit Brauchwasserbehälter kompatibel (L1z).

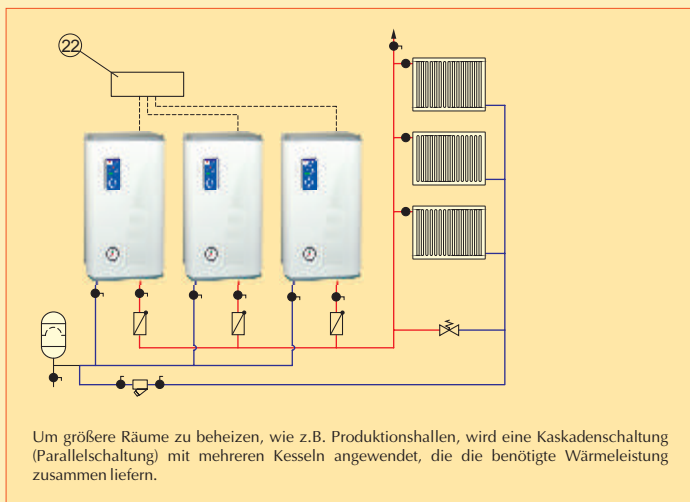
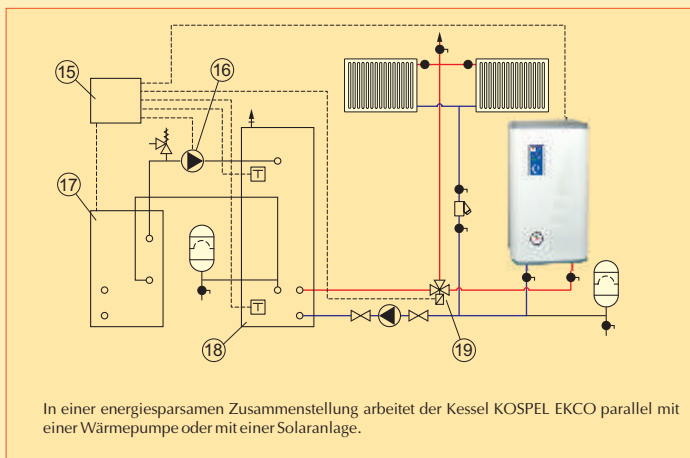
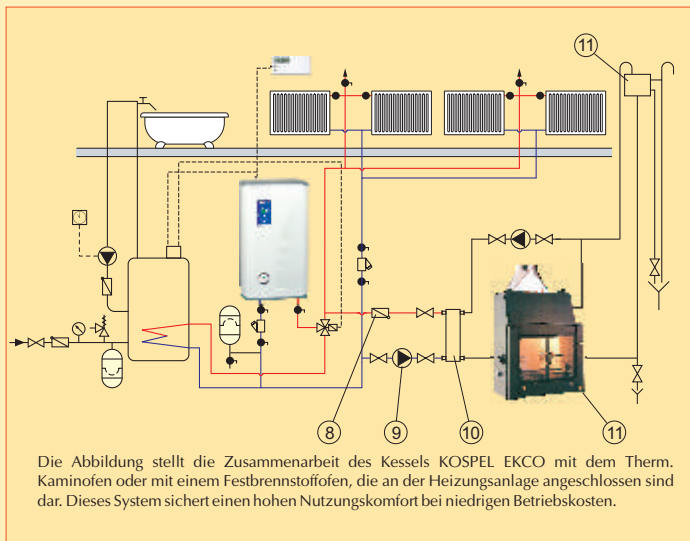
- o **EKCO.L-** die Grundauführung des Kessels ist für die Arbeit mit Heizungsanlage bestimmt
- o **EKCO.Lp-** geeignet für Fußbodenheizung
- o **EKCO.Ln-** ausgestattet mit einem 6l Ausdehnungsgefäß
- o Mikroprozessor steuert die Leistung des Heizkessels
- o Automatische Leistungseinstellung (6-Stufen Leistung)
- o Wassertemperaturbereich in der Heizanlage:
Typ EKCO.L 40°C-85°C
Typ EKCO.Lp 30°C-60°C
- o Steuerung der Umlaufpumpe
- o Automatische Einstellung und Sommerbetrieb
- o es ist empfohlen den Heizkessel mit einem Raumthermostat auszustatten um die Funktion des Kessels an die individuell ausgewählte Parameter anzupassen.



elektronisches multifunktionelles Steuerpanel

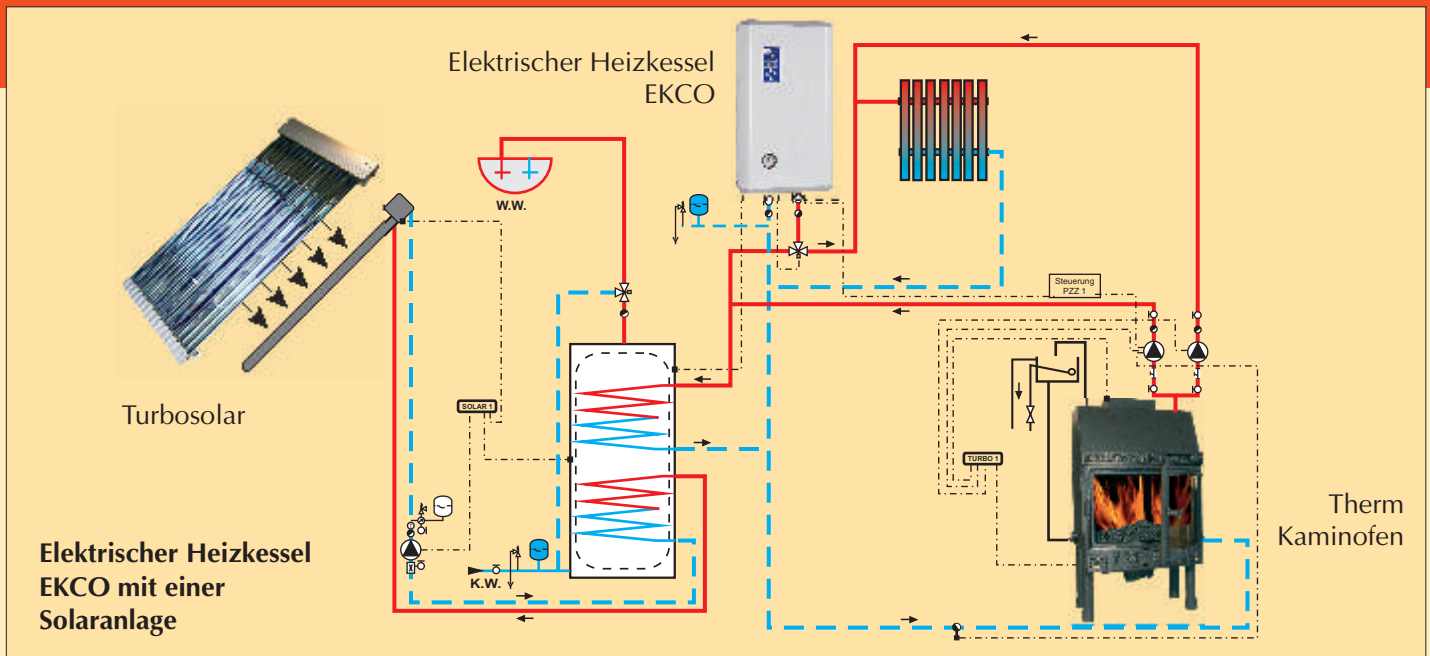


Die Zentralheizungsanlage, ausgerüstet mit dem Kessel KOSPEL EKCO, benötigt niedrige Investitionsaufwendungen bei hohem Komfort und beträchtlicher Energieeinsparung.



- | | |
|--|------------------------------|
| 1. Elektrischer Heizkessel KOSPEL EKCO | 13. Ablassventil |
| 2. Temperatursteuerung | 14. Heizkessel |
| 3. Membran - Ausdehnungsgefäß | 15. Steuerung der Wärmepumpe |
| 4. Heizkörper | 16. Umlaufpumpe |
| 5. Elektrischer Durchlauferhitzer | 17. Kompressions-Wärmepumpe |
| 6. Sperrventil | 18. Pufferbehälter |
| 7. Siebfilter | 19. Dreiwegeventil |
| 8. Rückschlagventil | 20. Thermostat |
| 9. Umlaufpumpe | 21. Brauchwasserspeicher |
| 10. Wärmetauscher | 22. Steuerschaltung |
| 11. Kaminofen | 23. Heizkreisverteiler |
| 12. Überlaufgefäß | 24. Heizkreis |

Achtung! Die beschriebene Beispiele sind nur unsere Vorschläge und stellen am meisten verwendeten Ausführungen dar. Die Installation der Zentralheizungsanlage darf nur durch einen Fachbetrieb vorgenommen werden.



Technische Daten:

| | | | | | | | | | | | |
|--------------------------------|-----------------|-----------------|---------|---------|---------|------------|-----------|-----------|-----------|-----------|-----------|
| Bemessungsaufnahme | kW | 4 | 6 | 4 | 6 | 8 | 12 | 15 | 18 | 21 | 24 |
| Bemessungsspannung | | 230V ~ | | | | 400 V 3 N~ | | | | | |
| Bemessungsstrom | A | 17,4 | 26,0 | 3x5,7 | 3x8,7 | 3x11,7 | 3x17,3 | 3x21,7 | 3x26,0 | 3x30,3 | 3x34,6 |
| Nennstrom der Sicherung | A | 20 | 32 | 10 | | 16 | 20 | 25 | 32 | 40 | |
| Leiterquerschnitt | mm ² | 3 x 2,5 | 3 x 4 | 5 x 1 | | 5 x 1,5 | 5 x 2,5 | | 5 x 4 | | 5 x 6 |
| Zulässige Temperatur | °C | 100 | | | | | | | | | |
| Zulässiger Druck | MPa | 0,3 | | | | | | | | | |
| Abmessungen HxBxT | mm ² | 660 x 380 x 175 | | | | | | | | | |
| Gewicht | kg | ~18 | | | | | | | | | |
| Wasseranschluss | | G 1/2" | | | | | | | | | |
| Geschätzte Heizfläche* | | 30 - 50 | 40 - 70 | 30 - 50 | 40 - 70 | 60 - 100 | 100 - 140 | 130 - 180 | 150 - 220 | 180 - 250 | 220 - 300 |

* Die Kesselleistung soll aufgrund der erstellten Wärmebilanz angepasst werden.



Das Unternehmen KOSPEL S.A. ist 1990 in Koszalin gegründet worden. Die Firma gehört zu den führenden Herstellern von elektrischen Heizgeräten in Polen. Da die Kundenzufriedenheit das oberste Ziel der Firma Kospel S.A ist, sind unsere Produkte so konzipiert um die Anforderungen und Wünsche der Kunden zu erfüllen. Schon während der Entwicklungsphase, berücksichtigen wir die Bedürfnisse und die Anregungen unserer Kunden. Außerdem verwenden wir nur moderne Verarbeitungsmaschinen. Dies und die ständige Überwachung der Produktion durch unsere Qualitätsabteilung garantieren einwandfreie Beschaffenheit und Sicherheit unserer Geräte. Wir schenken besondere Aufmerksamkeit dem Bedienungskomfort sowie einem hohen Grad an Energie- und Rohstoffersparnis. Unser Servicenetz bietet schnelle und professionelle Hilfe sowie technische Auskunft an. Das Unternehmen KOSPEL S.A. verfügt über zahlreiche Zertifikate, die u.a. vom deutschen Prüf- und Zertifizierungsinstitut VDE erstellt worden sind.

Die Verkaufspolitik auf dem Außenmarkt hat zu dem wesentlichen Wachstum des Exportes geführt. Heutzutage verkaufen wir unsere Produkte in über 30 Ländern, z.B. in Deutschland, Großbritannien, Schweden, Spanien, in der Ukraine und Rußland.



Ihr Ansprechpartner:



KOSPEL S.A. 75-136 Koszalin, ul. Olchowa 1,
 Zentrale Tel.: +48 94 346 38 08,
 Fax : +48 94 346 33 70,
 E-Mail: info@kospel.pl, Internet: www.kospel.pl