



Ölzähler von BRAUN Messtechnik

Eine optimale Ergänzung
für jede Heizanlage.

Energiekontrolle mit Braun

Nutzen Sie die Vorteile:

- Mit Impulsgeber zur digitalen Weiterverarbeitung
- Hohe Datensicherheit
- Daten statistisch auswertbar
- Wirtschaftlichkeitsberechnungen möglich
- In jede bestehende Heizungsanlage und jedes bestehende Messsystem nachrüstbar
- Robust und langlebig
- Energie effizient und sparsam nutzen
- Exakte Verbrauchs- und Vorratskontrolle
- Alarmsystem für evtl. Heizungsdefekte
- Ölpreisschwankungen optimal nutzen

Perfekte Technologie für exakte Verbrauchskontrolle.

Ölzähler HZ 3 | HZ 3 RR

Für zentrale Ölversorgung - Ölöfen

Einbau auch bei Ölzentralheizungen mit Einrohrsystem (Saugleitung) möglich.



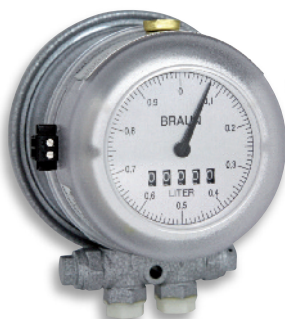
Ölzähler HZ 3

Die Ölzähler HZ 3 und HZ 3 RR sind als Messgerät für Heizöl EL und Dieselmotoren einsetzbar. Es können kleinste Mengen mit größter Genauigkeit gemessen werden, lesen Sie Ihren Ölverbrauch einfach ab. Der Zähler mit EWG Baumusterprüfbescheinigung (Gültigkeit 10 Jahre) ermöglicht eine exakte Verbraucherabrechnung und ist zudem robust und langlebig.

Konformitätsbewertung gemäß MID (Ersteichung)

Die Gültigkeitsdauer der Konformitätsbewertung von Ölzählern HZ 3 entspricht der Eichung und beträgt 10 Jahre. Nach Ablauf kann der Ölzähler HZ 3 wieder auf unserem Prüfstand nachgeeicht werden.

Der Ölzähler HZ 3 ist mit einer EWG Baumusterprüfbescheinigung (Zulassungszeichen mit CE-Kennzeichnung DE-10-MI005-PTB019) oder in Werksausführung lieferbar.



NEU

Ölzähler HZ 3 RR

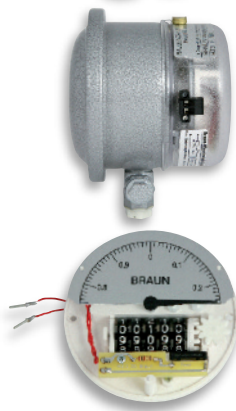
Mit Impulsgeber zur digitalen Weiterverarbeitung

Beim HZ 3 RR ist zusätzlich zum Rollenzählwerk ein potentialfreier Reedkontakt eingebaut. Bei einer Zeigerumdrehung auf dem Ziffernblatt gibt der Reedkontakt 1 Impuls ab, was einem Durchfluß von 1 Liter entspricht.

Ebenso wie das elektronische Fernzählwerk FZ 5 kann auch der HZ 3 RR ohne dieses als Geber in anderen Meßsystemen eingesetzt werden.

Beim Einbau in Fremdsysteme muss beachtet werden, dass der Reedkontakt lediglich als Signalschalter genutzt werden darf. Die Belastungsgrenzen von 30 V und 30 mA sind einzuhalten!

Der Ölzähler HZ 3 RR ist nur in werksgeprüfter Ausführung lieferbar, da auf Grund der Änderung der europäischen Messgeräterichtlinie seit Oktober 2006 keine Nachträge auf bestehende Eichzulassungen mehr möglich sind.



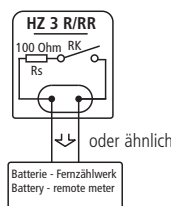
Technische Daten HZ 3 und HZ 3 RR

Durchflussbereich (MID Richtlinie 2004/22/EG)	0,18 ... 12 l/h
Durchflussbereich max. (werksgeprüfte Ausführung)	30 l/h (25 kg/h)
Ablesemöglichkeit am Ölzähler	0,01 l ... 99999,99 l
Messgenauigkeit	± 1 %
Nenndruck	6 bar
Druckverlust	0,05 bar ... 0,1 bar
Heizölsorte	EL nach DIN 51603
Temperaturbereich/ Umgebungstemperatur	-5°C ... +70°C
Anschlussgewinde	Innengewinde DIN 3852-X-G 1/4"
Ofenleistung/Brennerleistung	1,65 kW ... 275 kW
Gewicht	1,25 kg

HZ 3 RR - Die Daten des Reedkontakts

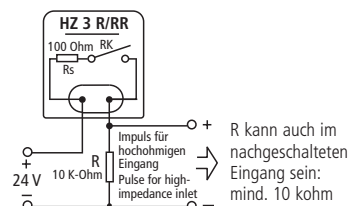
Beispiel 1:

Anschluss an aktiven Eingang z.B.: Batterie-zählwerk



Beispiel 2:

Anschluss an passiven Eingang



Reedkontakt:

Kontaktart Schließer:

- Impulswert: 1 Impuls = 1 l
- max. Strom 70 mA/max. Spannung 30 V
- integrierter Schutzwiderstand RS: 100 Ohm/0,6 W
- Spannungsabfall an Rs bei 10 mA: 1 V
- bei 40 l/h ca. 0,2 Hz
- Zu nahes Magnetfeld meiden: z.B. Lüfter od. Magnetventil
- Bei Relaisanschluss auf Schutzdiode achten
- Niederohmige Spannungsquelle nicht parallel an Klemmen anschliessen!
- Schraubklemmen

Impulsfrequenz:

Beachten:

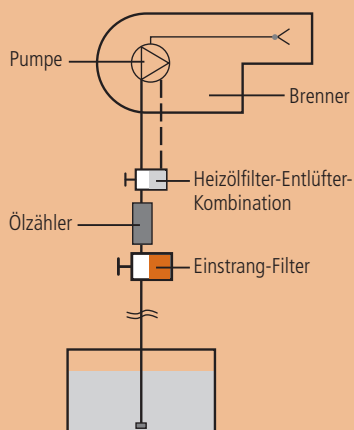
Anschlussart:

Max. Drahtquerschnitt: 2 x 2,5 mm²

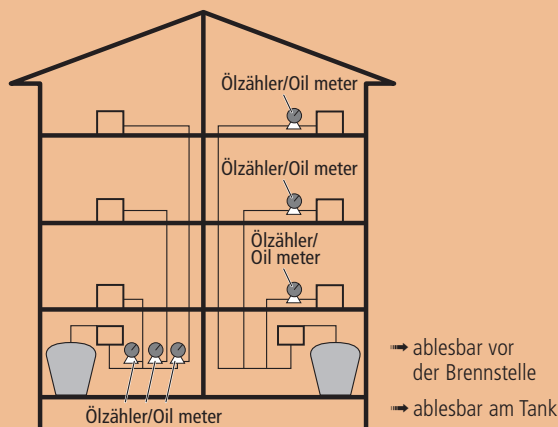
Installationsmöglichkeiten HZ 3 | HZ 3 RR

Einrohrsystem (Ölzentralheizung)

Einbau in die Saugleitung:



ZÖV (Zentrale Ölversorgung)



BRAUN-Ölzähler für exakte Verbrauchskontrolle.

Ölzähler HZ 5 | HZ 5 R | HZ 5 RR

Für Ölzentralheizungen

Einbau auch in Einrohrsystem (Saugleitung) möglich.



Ölzähler HZ 5

“Ausführung nur mit Rollenzählwerk”

Der Ölzähler HZ 5 ist für den Anbau an alle Brennerfabrikate geeignet und kann jederzeit problemlos in Ihre bestehende Heizung nachgerüstet werden. Überprüfen Sie Ihren Ölverbrauch, ob Sie die Energie effizient und sparsam nutzen. Durch fachgerechten Einbau benötigt der Ölzähler keinerlei Wartung und Pflege, das ist Spitzentechnik.

NEU



Ölzähler HZ 5 R

“Ausführung nur mit Impulsausgang”

Mit den neuen Ölzählern HZ 5 R mit geändertem Impulswert erhalten Sie genauere Daten für eine bessere Auswertung. Beim HZ 5 R ist ein potentialfreier Reedkontakt eingebaut. Bei einem Durchfluß von 0,02 l gibt der Reedkontakt einen Impuls ab.

NEU



Ölzähler HZ 5 RR

“Ausführung mit Rollenzählwerk und Impulsausgang”

Ölzähler HZ 5 RR mit eingebautem Reedkontakt als „Impulsgeber“ und mechanischem Rollenzählwerk. Beim HZ 5 RR ist zusätzlich zum Rollenzählwerk ein potentialfreier Reedkontakt eingebaut. Bei einem Durchfluß von 0,1 l gibt der Reedkontakt einen Impuls ab.

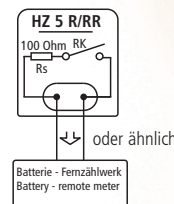
Technische Daten HZ 5, HZ 5 R und HZ 5 RR

Durchflussbereich	0,7 ... 40 l/h (0,6 ... 34 kg/h)
Brennerleistung	7 kW ... 400 kW
Ablesemöglichkeit am Ölzähler	0,01 l ... 99999,98 l
Messgenauigkeit	± 1 %
Nenndruck	25 bar
Druckverlust (Besonders bei Einbau in der Saugleitung zu beachten!)	0,05 bar ... 0,2 bar
Heizölsorte	EL nach DIN 51603
Temperaturbereich/Umgebungstemperatur	-5°C ... +70°C
Anschlussgewinde	DIN 3852-X-G 1/8" innen
Maße	60 x 60 x 85 mm
Gewicht	0,6 kg

HZ 5 R und HZ 5 RR - Die Daten des Reedkontakts

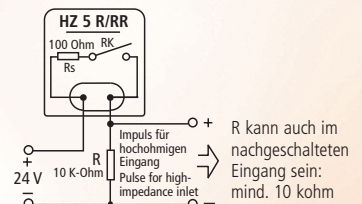
Beispiel 1:

Anschluss an aktiven Eingang z.B.: Batterie-zählwerk



Beispiel 2:

Anschluss an passiven Eingang



Reedkontakt:

Kontaktart Schließer:

Impulsfrequenz:

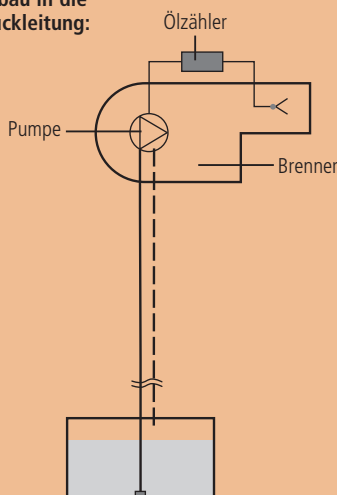
Beachten:

- Impulswert HZ 5 R: 1 Impuls = 0,02 l
- Impulswert HZ 5 RR: 1 Impuls = 0,1 l
- max. Strom 70 mA/max. Spannung 30 V
- integrierter Schutzwiderstand RS: 100 Ohm/0,6 W
- Spannungsabfall an Rs bei 10 mA: 1 V
- bei 40 l/h ca. 0,2 Hz
- Zu nahes Magnetfeld meiden: z.B. Lüfter od. Magnetventil
- Bei Relaisanschluss auf Schutzdiode achten
- Niederohmige Spannungsquelle nicht parallel an Klemmen anschliessen!

Installationsmöglichkeiten HZ 5, HZ 5 R und HZ 5 RR, sowie HZ 6, HZ 6 R und HZ 6 RR

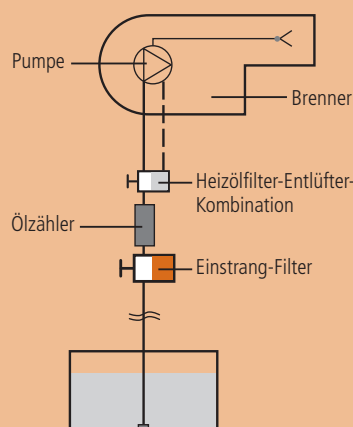
Zweirohrsystem

Einbau in die Druckleitung:

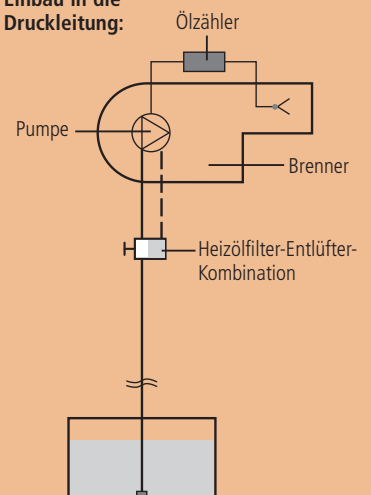


Einrohrsystem

Einbau in die Saugleitung:



Einbau in die Druckleitung:



Ölzähler HZ 6 | HZ 6 R | HZ 6 RR

Für Ölzentralheizungen

Einbau auch in Einrohrsystem (Saugleitung) möglich.



Ölzähler HZ 6 "Ausführung nur mit Rollenzählwerk"

Der Ölzähler HZ 6 ist für den Anbau an alle Brennerfabrikate geeignet und kann jederzeit problemlos in Ihre bestehende Heizung nachgerüstet werden. Überprüfen Sie Ihren Ölverbrauch, ob Sie die Energie effizient und sparsam nutzen. Durch fachgerechten Einbau benötigt der Ölzähler keinerlei Wartung und Pflege, das ist Spitzentechnik.



NEU

Ölzähler HZ 6 R "Ausführung nur mit Impulsausgang"

Mit den neuen Ölzählern HZ 6 R mit geändertem Impulswert erhalten Sie genauere Daten für eine bessere Auswertung. Beim HZ 6 R ist ein potentialfreier Reedkontakt eingebaut. Bei einem Durchfluß von 0,02 l gibt der Reedkontakt einen Impuls ab.



NEU

Ölzähler HZ 6 RR "Ausführung mit Rollenzählwerk und Impulsausgang"

Ölzähler HZ 6 RR mit eingebautem Reedkontakt als „Impulsgeber“ und mechanischem Rollenzählwerk. Beim HZ 6 RR ist zusätzlich zum Rollenzählwerk ein potentialfreier Reedkontakt eingebaut. Bei einem Durchfluß von 0,1 l gibt der Reedkontakt einen Impuls ab.

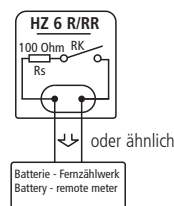
Installationsmöglichkeiten der HZ 6 Serie siehe Ölzähler HZ 5.

Technische Daten HZ 6, HZ 6 R und HZ 6 RR

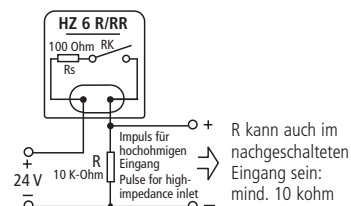
Durchflussbereich	1 ... 60 l/h (0,8 ... 50,4 kg/h)
Brennerleistung	10 kW ... 600 kW
Ablesemöglichkeit am Ölzähler	0,01 l ... 99999,98 l
Messgenauigkeit	± 1 %
Nenndruck	25 bar
Druckverlust (Besonders bei Einbau in der Saugleitung zu beachten!)	0,05 bar ... 0,2 bar
Heizölsorte	EL nach DIN 51603
Temperaturbereich/Umgebungstemperatur	-5°C ... +70°C
Anschlussgewinde	DIN 3852-X-G 1/8" innen
Maße	60 x 60 x 85 mm
Gewicht	0,6 kg

HZ 6 R und HZ 6 RR - Die Daten des Reedkontakts

Beispiel 1:
Anschluss an aktiven Eingang z.B.: Batterie-zählwerk



Beispiel 2:
Anschluss an passiven Eingang



Reedkontakt:

Kontaktart Schließer:

Impulsfrequenz:
Beachten:

- Impulswert HZ 6 R: 1 Impuls = 0,02 l
- Impulswert HZ 6 RR: 1 Impuls = 0,1 l
- max. Strom 70 mA/max. Spannung 30 V
- integrierter Schutzwiderstand RS: 100 Ohm/0,6 W
- Spannungsabfall an Rs bei 10 mA: 1 V
- bei 60 l/h ca. 0,2 Hz
- Zu nahes Magnetfeld meiden: z.B. Lüfter od. Magnetventil
- Bei Relaisanschluss auf Schutzdiode achten
- Niederohmige Spannungsquelle nicht parallel an Klemmen anschliessen!

Fernzählwerke FZ 5-E und FZ 5-W



FZ 5-W



FZ 5-E

Anwendungsmöglichkeiten:

- Zählung von Ausgangsimpulsen bei Quantometern mit Reedkontakt
- Entfernte Darstellung des Zählwerkstandes bei Balgengaszählern mit Reedkontakt
- Für die Ölmenge messung mit Ölzähler HZ 5 R, HZ 5 RR, HZ 6 R und HZ 6 RR

Für nähere Informationen rufen Sie uns bitte an.