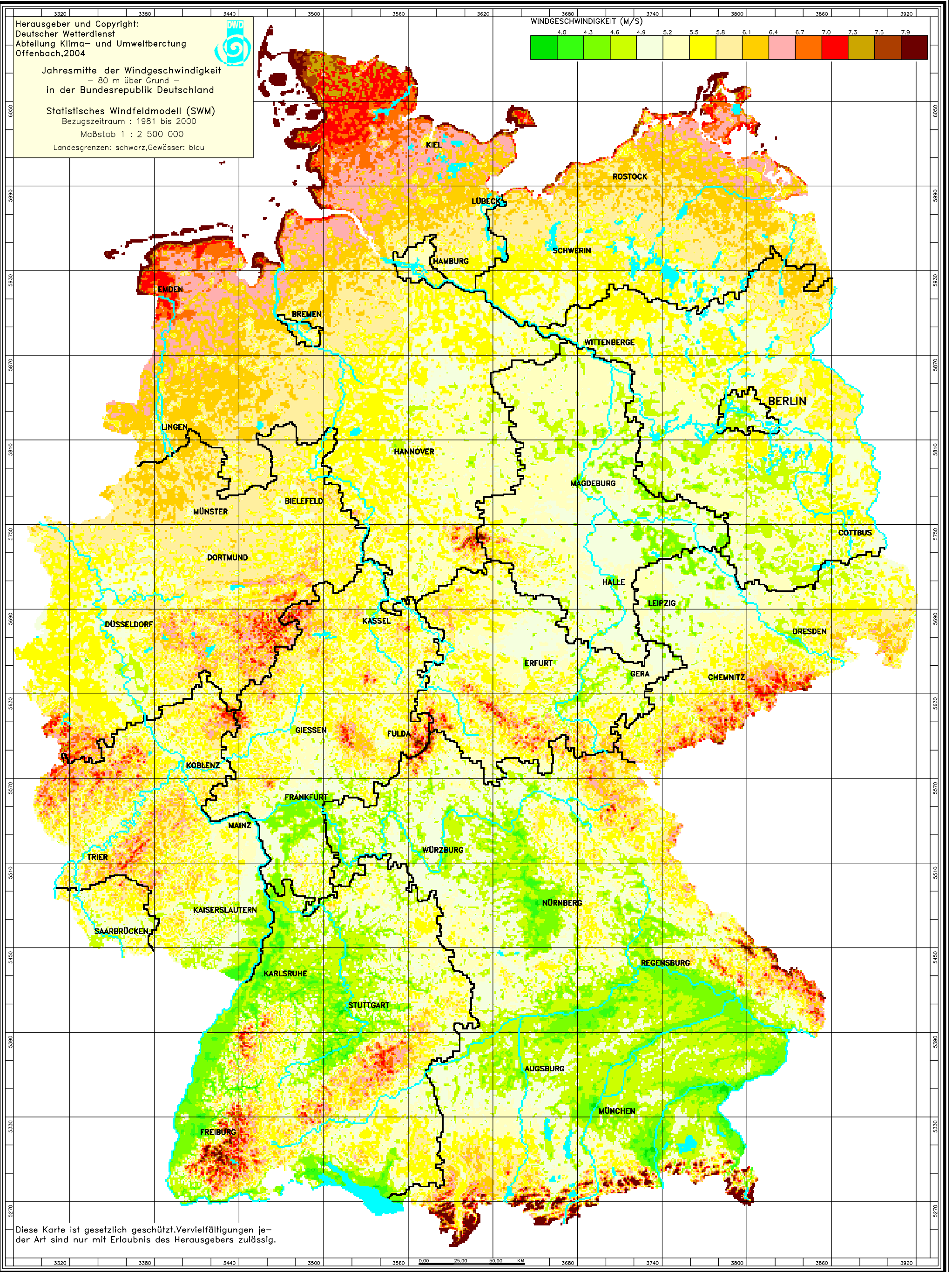
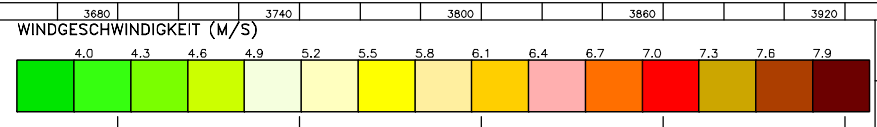


Herausgeber und Copyright:  
Deutscher Wetterdienst  
Abteilung Klima- und Umweltberatung  
Offenbach, 2004

Jahresmittel der Windgeschwindigkeit  
- 80 m über Grund -  
in der Bundesrepublik Deutschland

Statistisches Windfeldmodell (SWM)  
Bezugszeitraum : 1981 bis 2000  
Maßstab 1 : 2 500 000  
Landesgrenzen: schwarz, Gewässer: blau



Diese Karte ist gesetzlich geschützt. Vervielfältigungen jeder Art sind nur mit Erlaubnis des Herausgebers zulässig.