



## ***FLEXALEN HT SOLAR LIGHT™***



***Solarrohr mit umweltschonender  
ThermaSmart HT™ Isolierung***

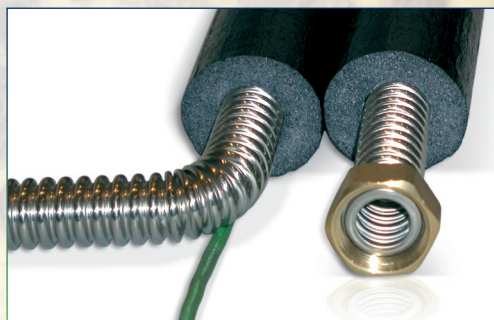


taking care of energy and the environment

## FLEXALEN HT SOLAR LIGHT™ Vorisoliertes doppeltes Solarrohr zur Verbindung von Kollektor und Speicher

### Vorteile

- Zeitsparendes und robustes Schnellverrohrungssystem
- Neue, für Solar entwickelte Hochtemperatur-Polyolefin Isolierung ThermaSmart HT™
- Dauerbelastung bis 150°C, kurzzeitig bis 175°C belastbar
- Ausgezeichnete Dämmwerte, Wärmeleitzahl nur 0,042 W/(m.K) bei 40°C
- UV-geprüfte stabile Polyolefin Schutzfolie
- Sehr flexibles Edelstahlwellrohr, enge Biegeradien
- Doppelrohr-Verbindung mit Kleber, leicht trennbar ohne Beschädigung der Schutzfolie
- Auch an schwer zugänglichen Stellen gut zu verlegen
- Metallisch dichtende Schnellkupplungen (Option)
- Lieferlänge bis 50m (in Vorbereitung)

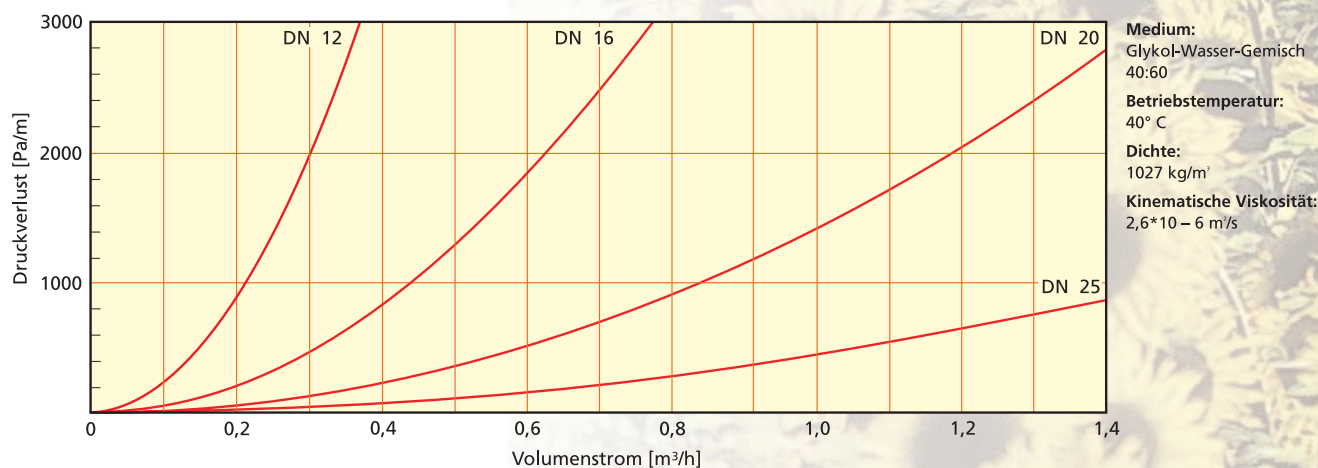


## FLEXALEN HT SOLAR LIGHT™ Edelstahlwellrohr - Technische Daten

Werkstoffbezeichnung Edelstahlwellrohr VA: 1.4404 / AISI 316L

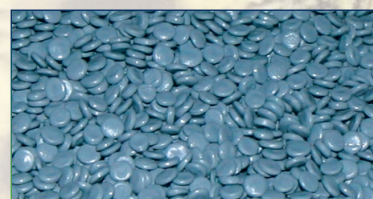
Rohr DN	Da (mm)	Di (mm)	Toleranz Da, Di (mm)	Biegeradius einmalig minimal (cm)	Betriebsdruck maximal bei 20° C (bar)	Inhalt Mediumrohr (ltr./m)	Gewicht pro Rohr (kg/m)
12	16,5	12,5	+/- 0,4	2,0	21	0,127	0,086
16	21,4	16,3	+/- 0,4	2,5	16	0,273	0,145
20	26,7	20,5	+/- 0,4	3,0	10	0,430	0,195
25	31,8	25,4	+/- 0,4	3,5	10	0,633	0,255

### Druckverlust für Edelstahlwellrohr



## Polyolefin - das umweltfreundliche Material

Die ThermaSmart HT™ Isolierung sowie die Schutzfolie werden aus Polyolefin-Kunststoffen hergestellt. Diese besonders umweltfreundlichen Materialien sind sehr gut recyclebar, können energieschonend hergestellt werden und setzen bei Verbrennung keine toxisch bedenklichen Gase frei.



**■ THERMASMART HT™ Rohrisolierung – Technische Daten**

Beschreibung	ThermaSmart HT™ Doppelschlauch inkl. coextrudierte Polyolefin-Schutzfolie und Verbindung mittels Kleber
Isoliermaterial	Recyclebarer Hochtemperatur Polyolefinschaum
Temperaturbereich	-40°C bis +150°C Dauerbelastung, max. +175°C (1 Minute)
Wärmeleitzahl λ nach DIN 52613	0,038 W/(m.K) bei 0°C Mitteltemperatur 0,042 W/(m.K) bei 40°C Mitteltemperatur
Isolierdicke	13 mm Nenndicke
Brandverhalten	Klasse B2, normal entflammbar nach DIN 4102
Raumgewicht	< 50 kg/m³



**■ FLEXALEN HT SOLAR LIGHT™ - Sortiment (Lieferlängen)**

	10 m Rolle <sup>1</sup> (im Karton)	15 m Rolle <sup>1</sup> (im Karton)	20 m Rolle <sup>1</sup> (im Karton)	25 m Rolle <sup>1</sup> (im Karton)	50 m Rolle <sup>2</sup> (auf Trommel)
	Artikel Code	Artikel Code	Artikel Code	Artikel Code	Artikel Code
DN 12*		SL13HDN2x12-15		SL13HDN2x12-25	
DN 16*	SL13HDN2x16-10	SL13HDN2x16-15	SL13HDN2x16-20	SL13HDN2x16-25	SL13HDN2x16-50
DN 20*	SL13HDN2x20-10	SL13HDN2x20-15	SL13HDN2x20-20	SL13HDN2x20-25	SL13HDN2x20-50
DN 25*		SL13HDN2x25-15		SL13HDN2x25-25	

1) inkl. SolarLight™ Fittingsatz (außer 50 m Trommel) 2) in Vorbereitung  
\*) auf Anfrage auch lieferbar als Einzelrohr

**■ Zubehör**



SolarLight™ Fittingsatz		SolarLight™ Ovalschellen		SolarLight™ Tape		Endmanschetten	
bestehend aus je: 4 x Überwurfmutter 4 x Dichtring 4 x Einlegering 2 x Doppelnippel		bestehend aus je: 4 x verzinkte Ovalschelle 4 x Stockschraube M8 x 80 4 x Dübel S10		PVC-Klebeband 50 mm x 10 m zur Reparatur der SolarLight™ Schutzfolie Farbe schwarz		bestehend aus 4 Stück Wärmeschrumpfend zur Abdichtung der Isolierung zum Edelstahlwellrohr Mit Kleberbeschichtung Breite 20 cm	
	Artikel Code		Artikel Code		Artikel Code		Artikel Code
					SL-TAPE-10M		
DN 12	SLFITSET-DN2x12	DN 12	SL13-OC-DN2x12			DN 12	SL-SCHRB56-16
DN 16	SLFITSET-DN2x16	DN 16	SL13-OC-DN2x16			DN 16	SL-SCHRB56-16
DN 20	SLFITSET-DN2x20	DN 20	SL13-OC-DN2x20			DN 20	SL-SCHRB63-19
DN 25	SLFITSET-DN2x25	DN 25	SL13-OC-DN2x25			DN 25	SL-SCHRB75-22

## SolarLight™ Schnellkupplungen

Als Alternativ zum im Karton mitgelieferten SolarLight™ Fittingsatz bietet Thermaflex® zeitsparende, metallisch dichtende Messingkupplungen für DN 16 und DN 20 Rohre an.

### Vorteile

- Schnell, ohne Spezialwerkzeug montierbar und demontierbar
- Dauerhaft metallisch dichtend, ohne Dichtring aus Fremdmaterial
- Montagesicher mit Verdrehsicherung gegen Torsion
- Aus langlebigen entzinkungsarmen Messing CW 602
- Geeignet bis 10 bar Druck und Temperatur +200°C
- Verfügbar für alle gängigen Anschlussvarianten
- Lieferung im 2-er Pack



Verbindung zwischen Edelstahlwellrohr und Kupferrohr

		Edelstahlwellrohr-Schnellkupplung mit Außengewinde		Edelstahlwellrohr-Schnellkupplung mit Innengewinde		Edelstahlwellrohr-Schnellkupplung auf Kupferrohr	
von	auf	Artikel Code	auf	Artikel Code	auf	Artikel Code	
DN 16	½ Zoll	SLC-DN16-MT1/2	½ Zoll	SLC-DN16-FT1/2	CU 15mm	SLC-DN16-CU15	
	¾ Zoll	SLC-DN16-MT3/4	¾ Zoll	SLC-DN16-FT3/4	CU 18mm	SLC-DN16-CU18	
DN 20	¾ Zoll	SLC-DN20-MT3/4	¾ Zoll	SLC-DN20-FT3/4	CU 18mm	SLC-DN20-CU18	
	1 Zoll	SLC-DN20-MT1	1 Zoll	SLC-DN20-FT1	CU 22mm	SLC-DN20-CU22	

## Solarenergie schützt die Umwelt

Thermaflex® hat ein sorgsames Umgehen mit Energie und Umwelt zum Firmenziel deklariert.

Deshalb entwickelt Thermaflex® maßgeschneiderte Lösungen für Solarrohre. Mit dem vorisolierten Rohrsystem Flexalen HT SolarLight™ wird die sehr wertvolle, CO<sub>2</sub>-neutrale und somit umweltfreundliche Energie der Sonne mit möglichst geringen Wärmeverlusten vom Sonnenkollektor zum Energiespeicher transportiert. Der Umwelt zuliebe.

### DEUTSCHLAND

THERMAFLEX Isolierprodukte GmbH  
 Industriering 13  
 D-06712 Döschwitz  
 Tel.: +49.34425.998.0  
 Fax: +49.34425.998.88  
 E-Mail: germany@thermaflex.com  
 www.thermaflex.de

### ÖSTERREICH

THERMAFLEX - FLEXALEN  
 Rohr- und Isoliersysteme GmbH  
 Siebenhirtenstrasse 17  
 1230 Wien  
 Tel.: +43.1.523 26 25.0  
 Fax: +43.1.523 26 25.24  
 E-Mail: t.info@thermaflex.at

